



Fakulta rybnářství
a ochrany vod
Faculty of Fisheries
and Protection
of Waters

Jihočeská univerzita
v Českých Budějovicích
University of South Bohemia
in České Budějovice
Czech Republic

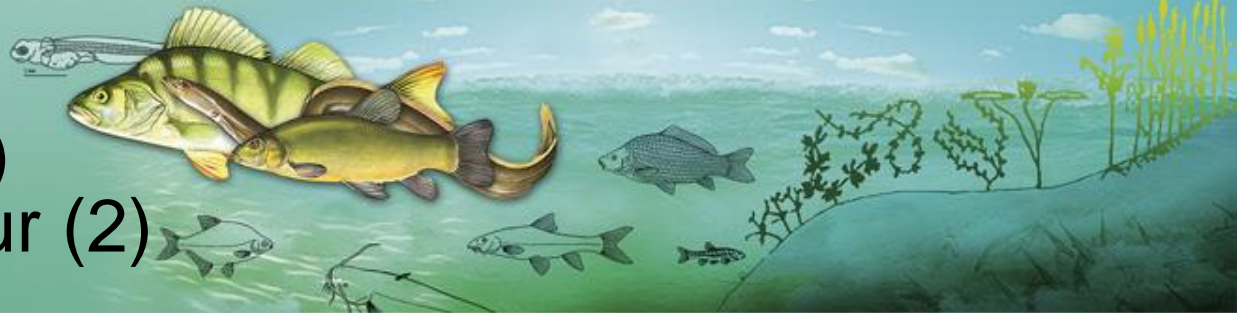


Unia Europejska
Europejski Fundusz
Morski i Rybacki



RYBACTWO CZECH

prof. Jan Kouřil (1)
prof. Janusz Guziur (2)



- 1 Uniwersytet Południowoczeski w Czeskich Budziejowicach
Wydział Rybnactwa i Ochrony Wód w Vodňany
Republika Czeska (+420 602 390 633; kouril@frov.jcu.cz)
- 2 UWM Olsztyn, Polska (jguziur@uwm.edu.pl)

www.frov.jcu.cz

Stowarzyszenie Rybaków



Stowarzyszenie Rybaków Republiki Czeskiej liczy obecnie 66 członków. Wśród nich są wszystkie kluczowe jednostki rybackie Republiki Czeskiej, w tym instytuty rybackie, szkoły, krajowe stowarzyszenia wędkarstwa sportowego i organizacje usługowe.

*Lidická 2156/108a,
370 01 České Budějovice
+420 387 312 348, +420 387 435 960
info@cz-ryby.cz*

Dyrektorem Związku Rybaków Republiki Czeskiej jest dr Michal Kratochvíl, przewodniczącym Zarządu Związku Rybaków Republiki Czeskiej jest inż. dr Jan Hůda ..



Hodowla stawowa na terenie dzisiejszych Czech ma długą tradycję

Pierwsze dane historyczne
dotyczące budowy stawów
pochodzą z X – XI w.

Szacunek powierzchni stawów na
ziemiach czeskich:

k. XIII w.	10 000 ha
XVI w.	100 000 ha
k. XVI w.	180 000 ha
1840	35 000 ha
1904	43 934 ha
1930	44 030 ha
1970	52 400 ha
2012	52 586 ha

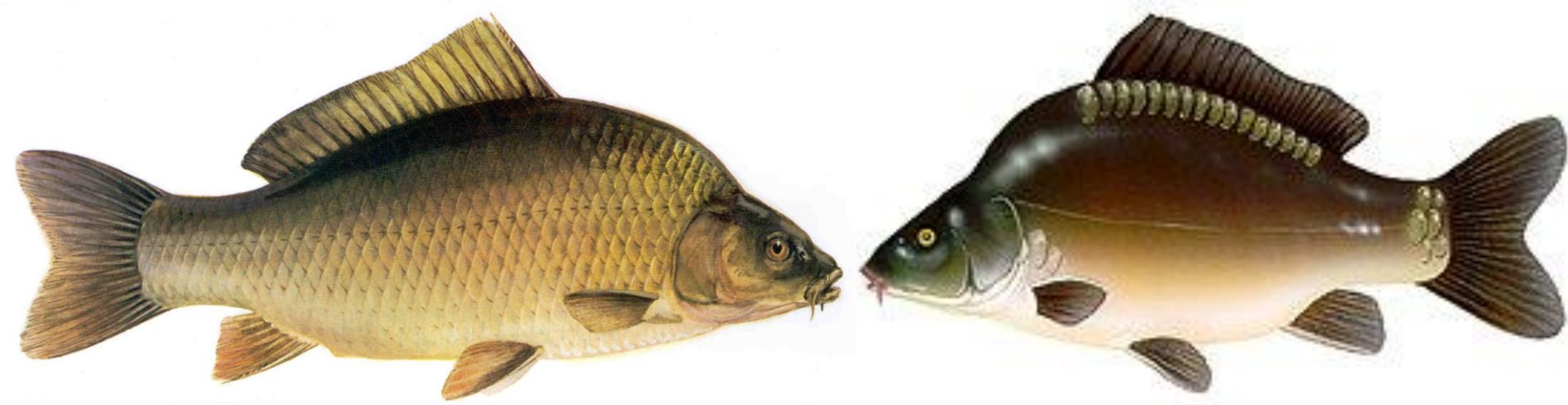


Większość stawów w Republice Czeskiej została zbudowana 5 wieków temu, często jako systemy stawów



Stawy w Republice Czeskiej

- Ponad 24 000 stawów i zbiorników
- Łączna powierzchnia 41 tysięcy ha
- Do hodowli ryb wykorzystuje się 41 000 ha
- Teoretyczna objętość wody w stawach wynosi około 600 mln m³.
- Rzeczywista ilość zatrzymywanej wody wynosi 400 mln m³.
- Przyczyną jest znaczna ilość osadów (około 200 mln m³) !!!



Głównym gatunkiem ryb hodowanych w stawach są karpie (*Cyprinus carpio*)

- udział karpia w całkowitej produkcji ryb handlowych w akwakulturze wynosi 88%
- standardowa waga handlowa to 1,5-3,0 kg
- długość cyklu hodowlanego 3-4 sezony wegetacyjne (wyjątkowo 2 lub 5)
- karp jest dostarczany na eksport przez cały rok, ale głównie jesienią
- na rynku krajowym około 70-80% karpia sprzedawane jest na Boże Narodzenie w stanie żywym
- Tradycyjną kolacją wigilijną dla większości rodzin w Czechach jest zupa z karpia (z ikrą i mleczem) oraz smażony filet z karpia z ziemniakami plus sałatka

W hodowli karpia i większości innych gatunków ryb ważnych gospodarczo w akwakulturze praktykowane jest sztuczne tarło w wylęgarniach ryb



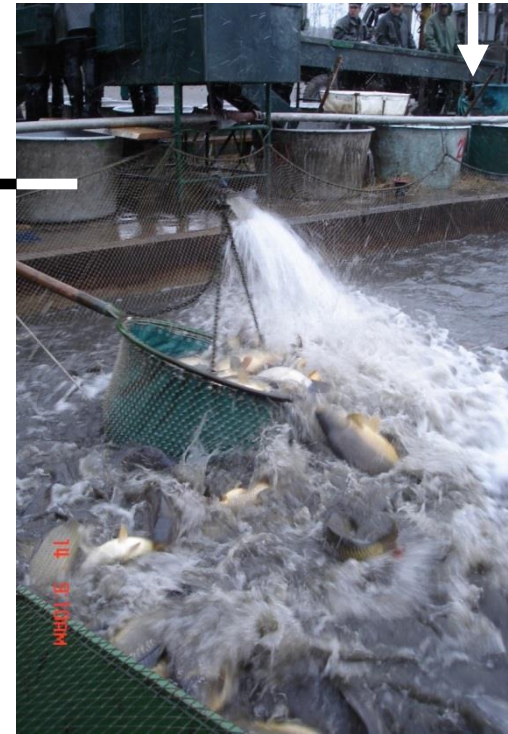
Nawożenie stawów obornikiem
i korzystanie z aeratora
elektrycznego



Silos (leż zasypowy) z
ziarnem i
granulowaną paszą
oraz łódź paszowa



Odlów karpia handlowych



Karpie handlowe w stawach-magazynach i załadunek na ciężarówkę



Roczne szkody wyrządzone przez drapieżniki rybożerne w czeskiej akwakulturze (w milionach koron czeskich)

Drapieżnik

Kormoran

populacja gniazdująca 15,9

populacja zimująca 128,3

Czapla 40,1

Wydra 103,1

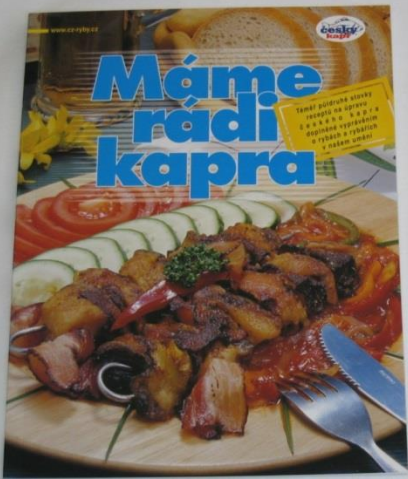
Łączne szkody 227,4





česky kapr

©



Gatunki ryb łososiowatych w czeskiej hodowli

Całkowita roczna
produkcja 1000 ton



Pstrąg tęczowy

Pstrąg źródlany



Palia



Pstrąg potokowy



Chów intensywny ryb ciepłolubnych

- dominuje sum afrykański
- sporadycznie: tilapia, sum europejski i jesiotr
- eksperymentalnie: okonie i sandacze



Struktura gatunkowa produkcji ryb handlowych w Republice Czeskiej w latach 2016–2020 (w tonach)

Rok	2016	2017	2018	2019	2020
Karp	18 362	18 460	18 430	17 945	17 370
Ryby łososiowate	668	777	1 106	936	923
Lin	157	158	147	145	135
Koregonidy	4	11	5	3	4
Roślinożerne (jak amur)	1 063	1 243	1 076	1 092	995
Drapieżniki (jak szczupak)	230	275	259	242	244
Pozostałe	482	761	728	623	730
Łącznie	20 952	21 685	21 751	20 986	20 401

Produkcja karpia towarowego w akwakulturze w krajach Europy Środkowo-Zachodniej w 2019 roku (tys. ton)

Polska	18,3
Republika Czeska	17,9
Węgry	11,4
Niemcy	4,7
Chorwacja	2,5
Austria	0,6
Włochy	0,5



Wskaźniki produkcji i zaopatrzenia rynku czeskiego w ryby słodkowodne w latach 2014-2020 (tys. ton)

Wskaźnik	2014	2015	2016	2017	2018	2019	2020
Produkcja	20,1	20,2	20,9	21,7	21,8	21,0	20,4
- na krajową sprzedaż	9,6	8,4	7,4	8,2	9,3	8,3	8,8
- na eksport	8,4	9,9	11,0	11,1	10,3	10,3	9,2
- zapasy	2,1	1,9	2,5	2,4	2,2	2,4	2,4
Wędkarstwo	3,8	3,8	3,5	3,6	3,7	3,7	3,7
Spożycie ryb słodkowod- nych (kg / os.) [łącznie z importo- wanymi]	1,3	1,4	1,3	1,3	1,3	1,3	1,2



Fakulta rybnářství
a ochrany vod
Faculty of Fisheries
and Protection
of Waters

Jihočeská univerzita
v Českých Budějovicích
University of South Bohemia
in České Budějovice
Czech Republic

www.frov.jcu.cz

Sprzedaż detaliczna ryb hodowlanych w Republice Czeskiej





Fakulta rybnářství
a ochrany vod
Faculty of Fisheries
and Protection
of Waters

Jihočeská univerzita
v Českých Budějovicích
University of South Bohemia
in České Budějovice
Czech Republic

www.frov.jcu.cz

Sprzedaż detaliczna ryb hodowlanych – mar. archiwalny



Praha, 1929–1950?





Prognozy produkcji rybnej w Czechach (2014-2024) według narodowego planu strategicznego Ministerstwa Rolnictwa Republiki Czeskiej

- Stagnacja produkcji ryb ze stawów na poziomie około 20 000 ton (*słupki na wykresie*)
- Stopniowy wzrost produkcji ryb, szczególnie w systemach recyrkulacyjnych (*linie ciągłe i przerywane –w zależności od wariantu - na wykresie*)



Wielkość produkcji i eksportu ryb ozdobnych jest na wysokim poziomie.



Wędkarstwo sportowe

- W Republice Czeskiej jest ponad 2000 łowisk wędkarskich.
- Zarządzają nimi kluby Czeskiego Związku Wędkarzy i Morawskiego Związku Wędkarzy.
- Niektóre kluby mają już 150-letnią historię.
- Łowiska dzielą się na pstrągowe (z przewagą ryb łososiowatych) i niepstrągowe (z przewagą karpia).
- Kluby wędkarskie odpowiadają m.in. za zarybianie zarządzanych przez siebie akwentów.
- Sami produkują materiał obsadowy ryb w swoich stawach i wylęgarniach ale także kupują go od firm produkcyjnych z sektora akwakultury.
- Co roku akweny zarybia się stosując obsadę 3,0-3,5 tys. ton narybku, zwłaszcza karpia, amura, lina, pstrąga i ryb drapieżnych.

Wędkarstwo sportowe

- Wędkowanie odbywa się na łowiskach sportowych zgodnie z surowymi zasadami obowiązujące w całym kraju oraz w oparciu o dodatkowe lokalne przepisy.
- Wędkarz sportowy musi być członkiem związku wędkarskiego, zdać egzaminy, opłacić państwową kartę wędkarską i zezwolenie (które jest wydawana dla wszystkich obszarów w regionie lub tylko dla jednego obszaru lub dla całego kraju, ale zawsze osobno dla łowisk pstrągowych i niepstrągowych).
- Zezwolenia wydawane są na cały rok, miesiąc lub tydzień.
- Wędkowanie jest kontrolowane przez strażników wędkarskich (w tym zawodowych).
- Na koniec sezonu każdy wędkarz sportowy musi przedstawić statystyki dotyczące liczby i wagi poszczególnych ryb złowionych na każdym akwenie.
- Statystyki służą do podsumowywania połowów w okręgach, rzekach, regionach i całym kraju.

Łosoś atlantycki









Europe

0 600 km

Iceland

Atlantic Ocean

Ireland



MAP:







Fakulta rybnářství
a ochrany vod
Faculty of Fisheries
and Protection

Jihočeská univerzita
v Českých Budějovicích
University of South Bohemia
in České Budějovice

We wrześniu 2021 r. Instytut Rybnactwa i Hydrobiologii w Vodňanach obchodził 100-lecie swojego istnienia



*Establishing the
Fisheries and Hydrobiological
Institute in Prague*

Sept. 1st
1921

*The Institute
moves to Vodňany*

1953

*The Institute
becomes an university
institute of USB*

1996

*Establishing the Faculty
of Fisheries and Protection
of Waters USB*

Sept. 1st
2009

*The faculty receives
project from EU –
CENAKVA*

2010

*Institute of complex systems
in Nové Hradky affiliates
with the faculty*

2012

*Moving into new and
reconstructed premises
of the institute in Vodňany*

2013

Dziękuję za uwagę



Unia Europejska
Europejski Fundusz
Morski i Rybacki

